

Augmenter sa visibilité

Avec Google Scholar et ORCID

Martin Guillemette, bibliothécaire

Groupe de travail sur la bibliométrie et la valorisation de la recherche

Éveline Pilon, bibliothécaire

Groupe de travail sur la communication savante et le libre accès

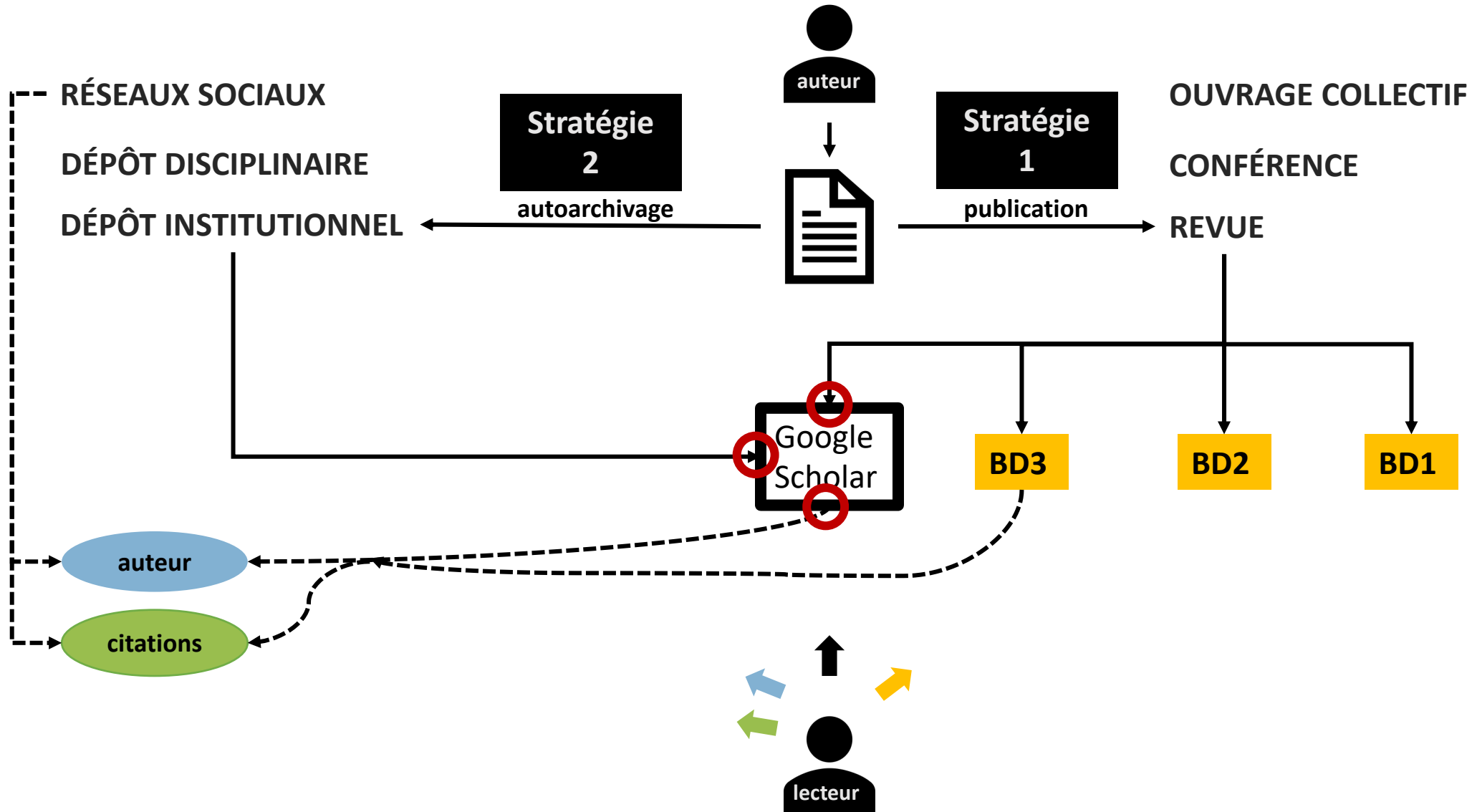
Cynthia Lisée, bibliothécaire en soutien à la recherche



+



Introduction



Quelques caractéristiques des réseaux sociaux académiques à considérer

Caractéristiques	Réseaux sociaux académiques	Profil Google Scholar
Financement / Accessibilité / Pérennité	Commercial / gratuit, certains services payants / non	Commercial /gratuit / non
Exportation des références	non	oui
Gestion des renseignements privés	Marchandisation des données	Marchandisation des données
Citations	Oui, et autres, pas toujours gratuit	Oui Univers très grand
Réseautage	Oui Discussion , Suivre	Oui Suivre
Popularité de la plateforme	★ ★	★ ★ ★

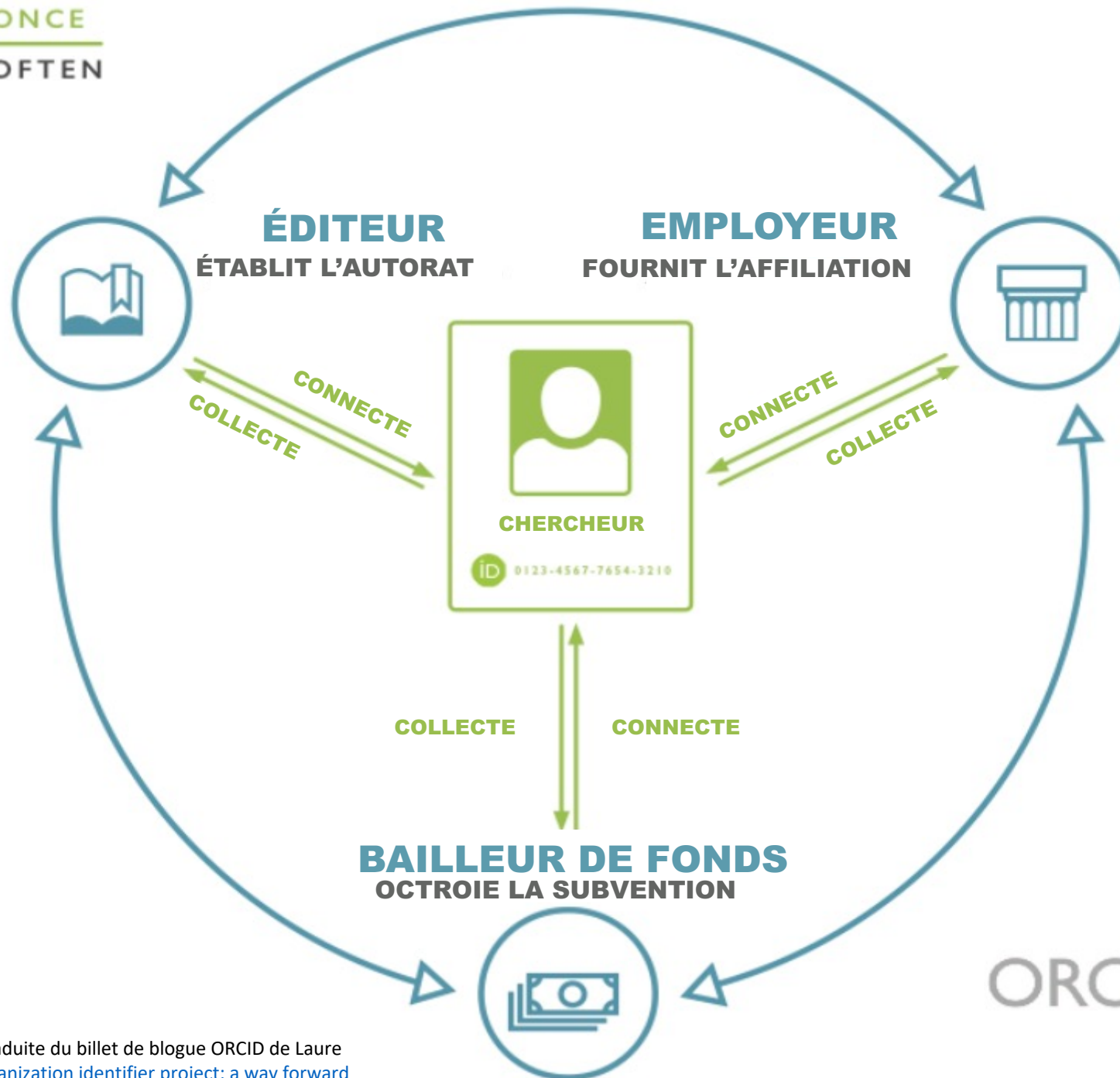
Profil Google Scholar

-

Démonstration

Préambule à ORCID :
les identifiants pérennes

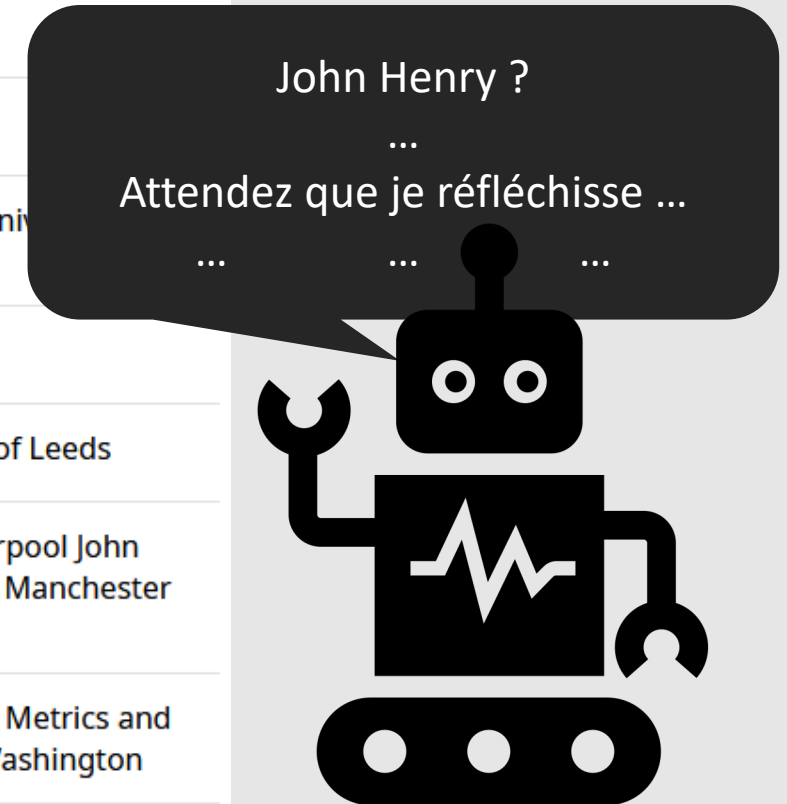
ENTER ONCE
REUSE OFTEN



ORCID
Connecting Research
and Researchers

Qui est John Henry?

First Name	Last Name	Other Names	Affiliations
John	Henry		
John	Henry	J. B. Henry	Ruhr-Universität Bochum, University of Edinburgh, University of Wolverhampton
john	henry		Universitas Widyatama
John	Henry		Open University, University of Edinburgh, University of Leeds
John	Henry	John Melthis	Edge Hill University, Higher Education Academy, Liverpool John Moores University, Liverpool John Moores University, Manchester Metropolitan University
John	Henry		Case Western Reserve University, Institute for Health Metrics and Evaluation, The Ohio State University, University of Washington



Qui est John Henry?

ADVANCED SEARCH ▾

Showing 50 of 58390 results.

Items per page: 50 ▾ 1 - 50 of 58390



ORCID ID

First Name

Last Name

Other Names

Affiliations

[0000-0002-4481-1126](#)

John

Henry

[0000-0002-5270-3205](#)

John

Henry

J. B. Henry

Ruhr-Universität Bochum, University of
Wolverhampton

[0000-0001-6970-9104](#)

john

henry

Universitas Widyatama

[0000-0002-5479-9706](#)

John

Henry

Open University, University of Edinburgh, University of

[0000-0003-3674-8208](#)

John

Henry

John Melthis

Edge Hill University, Higher Education Academy, Liverpool
Moores Univeristy, Liverpool John Moores University, Metropolitan
Metropolitan University

[0000-0001-8684-2003](#)

John

Henry

Case Western Reserve University, Institute for Health Metrics and
Evaluation, The Ohio State University, University of Washington

0000-0003-3674-8208 ?

Bien sûr!



INTEROPÉRABILITÉ

ENTER ONCE
REUSE OFTEN

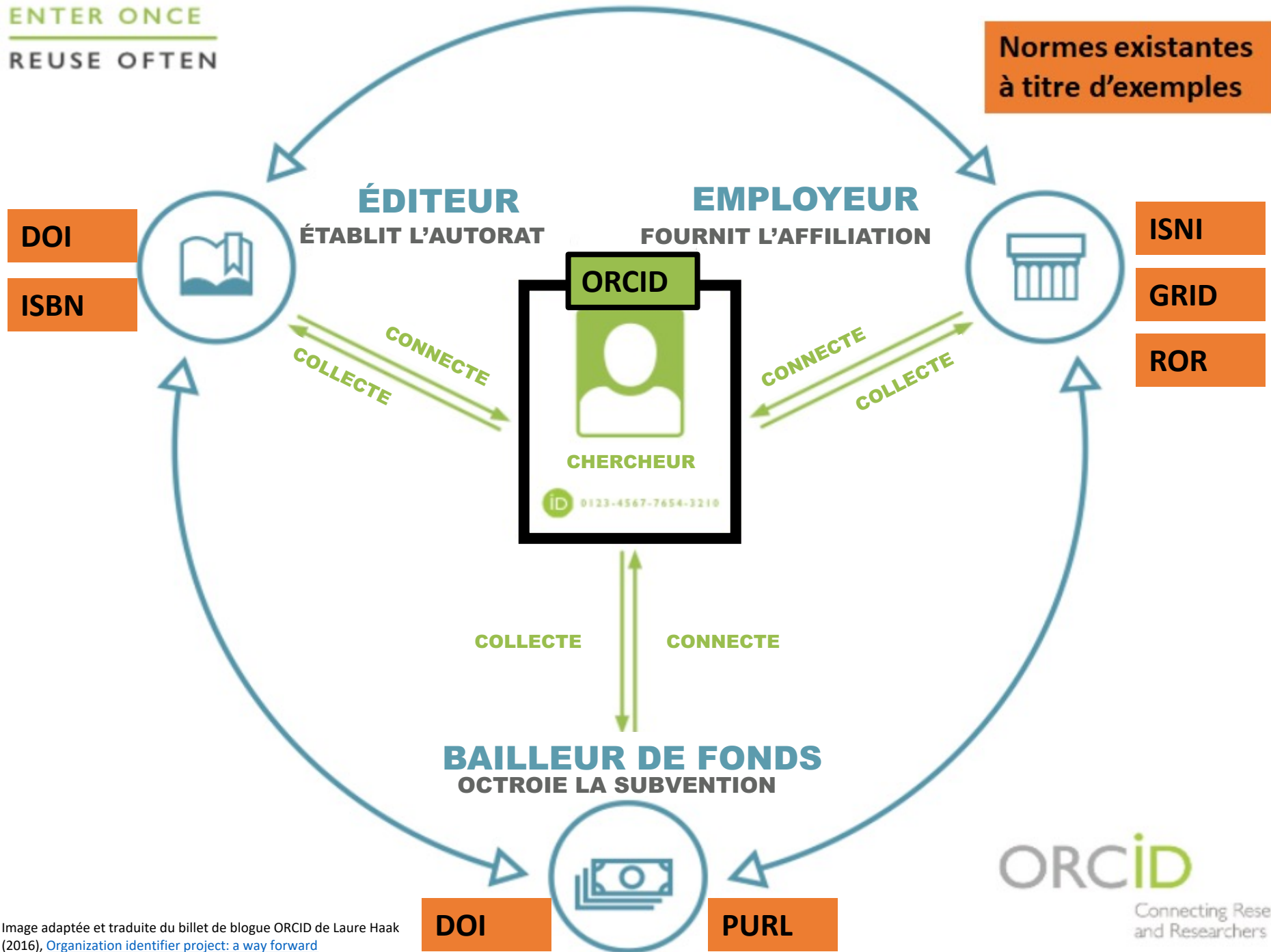


Image adaptée et traduite du billet de blogue ORCID de Laure Haak (2016), [Organization identifier project: a way forward](#)

Le profil de chercheur ORCID

-

Démonstration

Enjeux liés à l'utilisation d'ORCID

Par l'interopérabilité des systèmes, ORCID permet la mise en valeur des produits de la recherche d'un chercheur

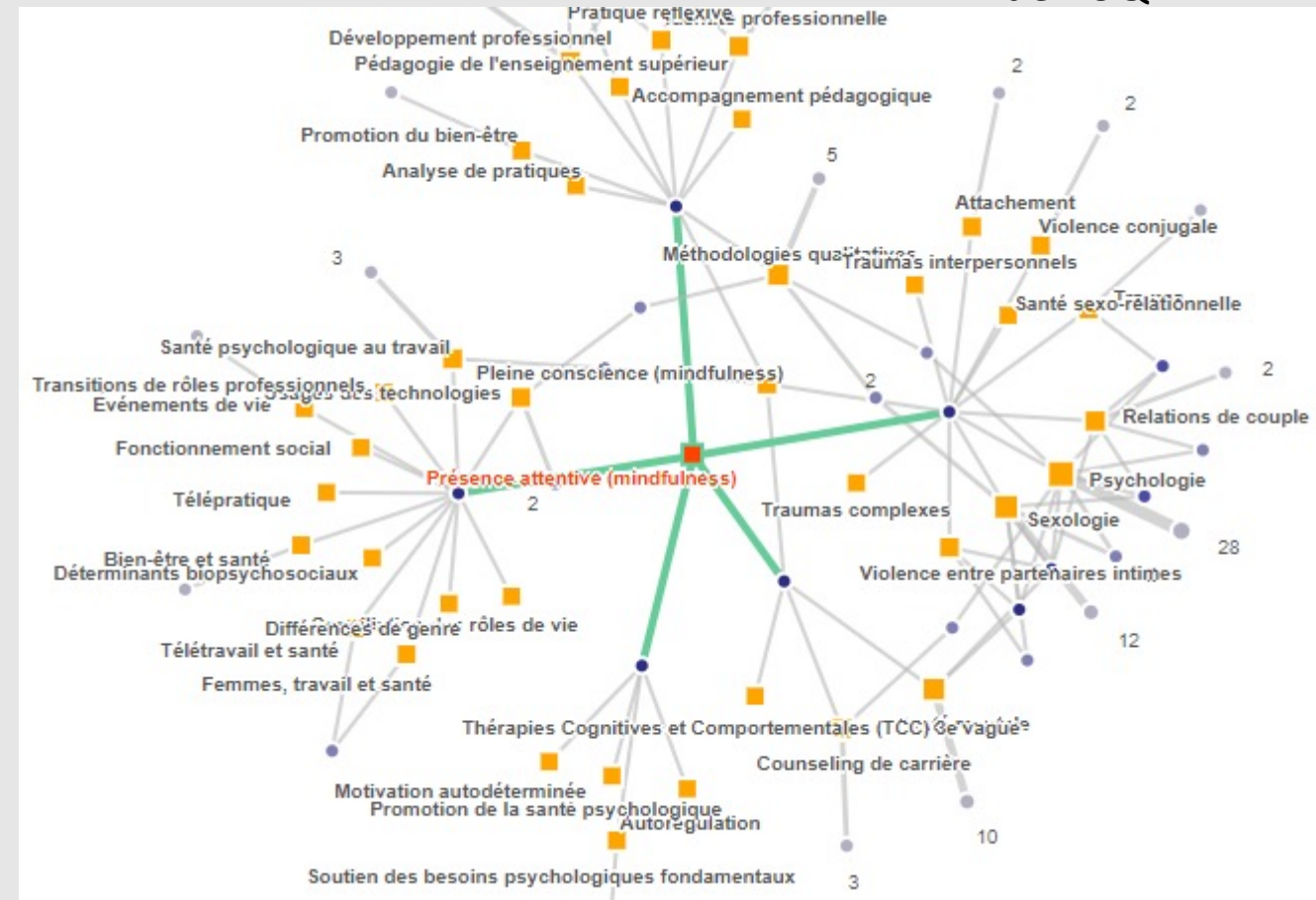
Cartographie des expertises et des caractéristiques de la recherche

Mesure de l'impact de la recherche

Obligation d'utiliser l'identifiant

Mise à jour du profil

Extrait du [Vivo](#) de l'UQAM



Retour sur les caractéristiques à considérer

Caractéristiques	ORCID	Réseaux sociaux académiques	Profil Google Scholar
Financement / Accessibilité / Pérennité	Non lucratif / gratuit / oui	Commercial / gratuit, certains services payants / non	Commercial /gratuit / non
Exportation de références	oui	non	oui
Renseignements privés	Bonnes pratiques	Marchandisation des données	Marchandisation des données
Citations	Non Mais utilisé pour lier les données	Oui	Oui Univers très grand
Réseautage	Non	Oui Discussion, Suivre	Oui Suivre
Popularité plateforme	★	★★	★★★
Interopérabilité	oui	non	non
Adhésion des parties prenantes à la plateforme	★★★	★	★